

Favoriser l'innovation dans les PME

HUNGARY
SPAIN
PORTUGAL
ITALY
NETHERLANDS

ermis
Effective Reproducible
Model of Innovation System

Innovation

Activités actuelles

Le principal aboutissement du projet ERMIS est l'élaboration d'un modèle de systèmes d'innovation pour encourager les entreprises des régions impliquées dans le projet.

« On doit s'attendre à ce que les régions européennes présentent de fortes dissemblances quant à leurs capacités à développer un système territorial d'innovation. Au cours du dernier semestre, nous nous sommes appliqués à identifier les caractéristiques des systèmes locaux d'innovation de chaque région, afin de définir des directives de procédures et des critères pour une analyse FFPM (SWOT) » a déclaré Ludovic Di Biaggio, Expert en innovation pour ERMIS et Chef de la recherche.



Ludovic Di Biaggio

Zoom sur le processus d'analyse FFPM du projet ERMIS !

Les partenaires d'ERMIS recueillent actuellement des informations pertinentes au moyen d'une analyse FFPM (forces, faiblesses, possibilités, menaces) dans les régions participantes. Cela permettra de définir et de soutenir la mise en place de politiques locales et régionales pour favoriser la performance innovatrice des PME en tant que source de croissance durable. Cette analyse servira de guide pour les futurs plans d'action du projet, et aidera les analystes à évaluer leur région en se référant à la pertinence et l'efficacité des initiatives politiques mises en œuvre pour favoriser la capacité d'innovation des PME locales.

Tout d'abord, l'étude effectuera une analyse de cluster afin de définir l'environnement économique et le contexte commercial des entreprises locales. Elle s'intéressera ensuite à la superstructure (apprentissage interactif, fonctionnement de réseau, culture co-opérative) de la région et par la suite à l'infrastructure (politiques régionales et structures de gouvernance), afin de tester leur impact sur la dynamique des clusters favorisant la capacité d'innovation des PME. L'ensemble des partenaires d'ERMIS effectue des entretiens approfondis avec les acteurs économiques des régions sélectionnées.

« Nous sommes ravis des premières réponses et avons hâte de procéder à l'étape suivante, la révision des données collectées au cours des mois passés » a déclaré Philippe Chéreau, Directeur du projet ERMIS. La Chambre

de Commerce de SAMOS, partenaire du projet ERMIS en Grèce, étudie actuellement d'autres régions européennes présentant un contexte géographique et sectoriel similaire dans des pays tels que l'Espagne (Iles Baléares et Canaries), les Iles du Royaume Uni au large de l'Ecosse et du Pays de Galles, et la Scandinavie. Nos partenaires italiens CISE et CESENA ont choisi pour régions de référence Valence en Espagne, Bade-Wurtemberg en Allemagne et le Piedmont en Italie. Ils ont effectué des entretiens dans des clusters des secteurs des meubles capitonnés, de la chaussure, de l'alimentaire, de la mécanique et de l'économie environnementale.

Les partenaires d'ERMIS, la Chambre de commerce Nice Côte d'Azur et CASA, ont effectué des analyses comparatives en Isère et dans le Bas Rhin en France, ainsi qu'en Bavière du Nord en Allemagne.

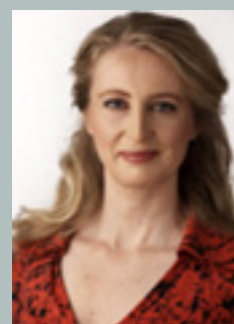
Sur la base de ces analyses, l'analyse FFPM finale examinera la situation des clusters et se concentrera sur la pertinence et l'impact des actions entreprises, afin d'estimer l'efficacité des structures de gouvernance favorisant l'innovation dans les PME.

1er Séminaire de Bruxelles au Parlement Européen !



Philippe Chéreau, Marion Dewar, Judith Merkies, Caroline Mancel, Anthony Van De Ven, Ludovic Dibiaggio

Les décideurs européens régionaux, des experts technologiques, ainsi que les parties prenantes aux meilleures pratiques en matière d'innovation, se sont retrouvés au Séminaire de Bruxelles au Parlement Européen le 1er décembre 2010. Le séminaire avait un double objectif : faire le bilan des politiques européennes et des mesures mises en œuvre pour favoriser et stimuler l'innovation dans les PME et permettre aux décideurs, aux universitaires et aux industriels de participer au débat avec leurs points de vue sur ces initiatives politiques. La matinée a débuté avec une présentation des politiques d'innovation au niveau européen suivie d'une information pratique sur le projet ERMIS, ses priorités et ses avancées à ce jour.



Judith Merkies

Rapporteur auprès du parlement européen pour l'innovation

recherche et l'innovation à travers toute l'Europe, s'assurant que les idées innovatrices peuvent devenir des produits et des services générant croissance et emplois.

Dans son compte-rendu, elle a expliqué les grands défis sociétaux auxquels l'Europe se confronte aujourd'hui en ce qui concerne le réchauffement climatique, le vieillissement, la santé et l'alimentation, ou la fourniture énergétique... Elle s'est dite convaincue que les directives claires mise en œuvre par l'UE, sous forme de sept initiatives phares, engendreront des progrès marquants d'ici à 2020.



Marion Dewar

Membre de la commission européenne

Elle a poursuivi en soulignant que : « l'innovation est en pleine mutation, devenant un processus plus ouvert et plus collaboratif. De grands concepts de mise en réseau, de regroupement et de partage d'idées transfrontalières deviennent les facteurs clés du succès.

Le but de l'Union pour l'innovation est de stimuler divers types d'innovation, particulièrement dans les secteurs tertiaires et secondaires car les valeurs de la production industrielle doivent être maintenues en Europe.

Ils dépendent fortement l'un de l'autre et sont essentiels à une économie renforcée. »

Judith Merkies, intervenant extérieur au séminaire, a ouvert la réunion en exposant les actions de Union pour l'innovation en vue de faciliter l'accès au financement pour la



Caroline Mancel

Représentante permanente de Belgique auprès du parlement européen

« La recherche et l'innovation sont une des priorités de la présidence de l'UE » a déclaré Caroline Mancel. « La valeur des PME pour l'économie européenne est reconnue au même titre que le besoin de gouvernance établissant un cadre général pour créer un environnement propre à stimuler efficacement l'innovation dans les PME. C'est cela même le but premier du projet ERMIS ».

Caroline Mancel, intervenant principal au séminaire de Bruxelles, a débuté son exposé par des références intéressantes aux priorités de la Présidence belge et a commenté les dernières mises à jour politiques au sein de l'UE. Elle a déclaré que « l'ensemble les parties prenantes concernées par l'Union pour l'innovation doivent être impliquées afin d'atteindre les objectifs d'Europe 2020 ».

Elle a ajouté qu'« une manière innovatrice de réaliser une approche de marché intégrée a été proposée au sein des Partenariats d'innovation européens (PIE). Ceci a pour but d'encourager des synergies et de mobiliser les compétences et ressources de la chaîne de l'innovation à travers toute l'Europe, en associant les politiques d'offre et de demande afin d'amener l'innovation à caractère social plus rapidement sur le marché ». Elle a ensuite mis l'accent sur le climat économique européen actuel avec ses contraintes budgétaires et a placé la Présidence belge dans le contexte des adaptations institutionnelles en cours dans le nouveau Parlement européen et la nouvelle Commission en place pour une période de cinq ans.



« Le séminaire de Bruxelles a connu un franc succès, et les intervenants principaux ont apporté un point de vue plus large pour comprendre les politiques d'innovation actuelles et futures au niveau européen, mettant l'accent sur les nombreux changements et défis présents dans un environnement de plus en plus compétitif » a commenté Philippe Chéreau, Directeur du projet ERMIS. Les participants ont réagi avec enthousiasme et ont contribué activement à une séance de questions-réponses très animée. Les objectifs du séminaire de Bruxelles ont été atteints grâce à une contribution participative apportée au débat. L'évènement a été l'occasion de discuter et réagir aux nouvelles initiatives politiques de l'UE mettant en exergue de nouvelles opportunités pour l'innovation.

Dates à venir !

Nous avons le grand plaisir d'annoncer le 1er Atelier Interrégional de l'Innovation ERMIS à Miskolc en Hongrie, en mars 2011

Pour plus d'informations sur les événements à venir, veuillez vous reporter à notre site web ERMIS : www.ermisprojet.eu



European Union

European Regional Development Fund

